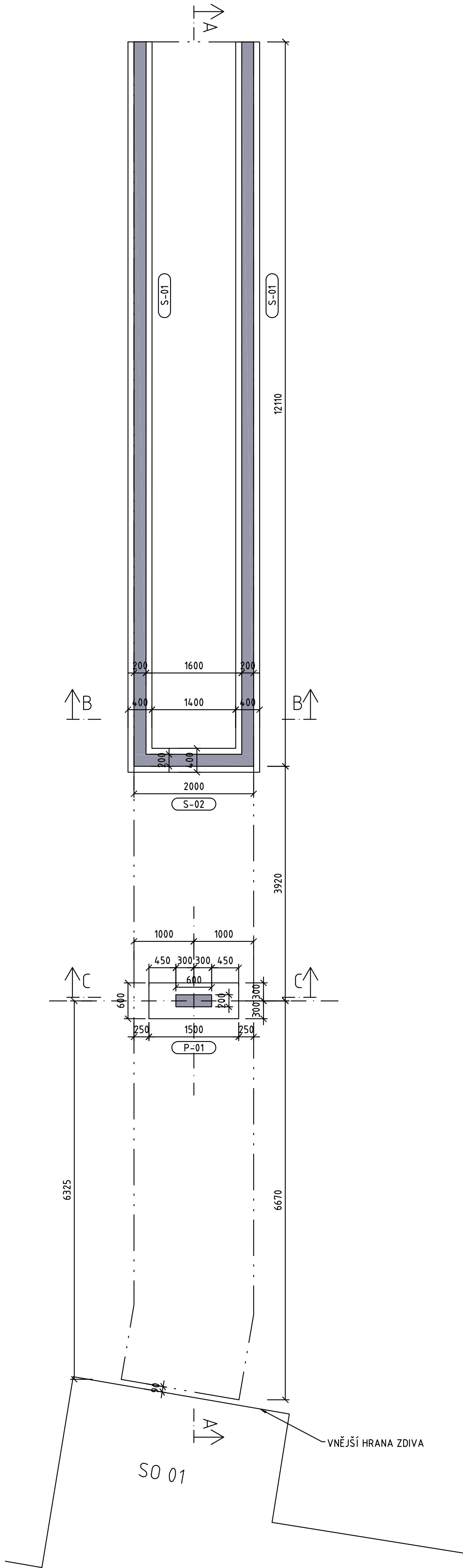


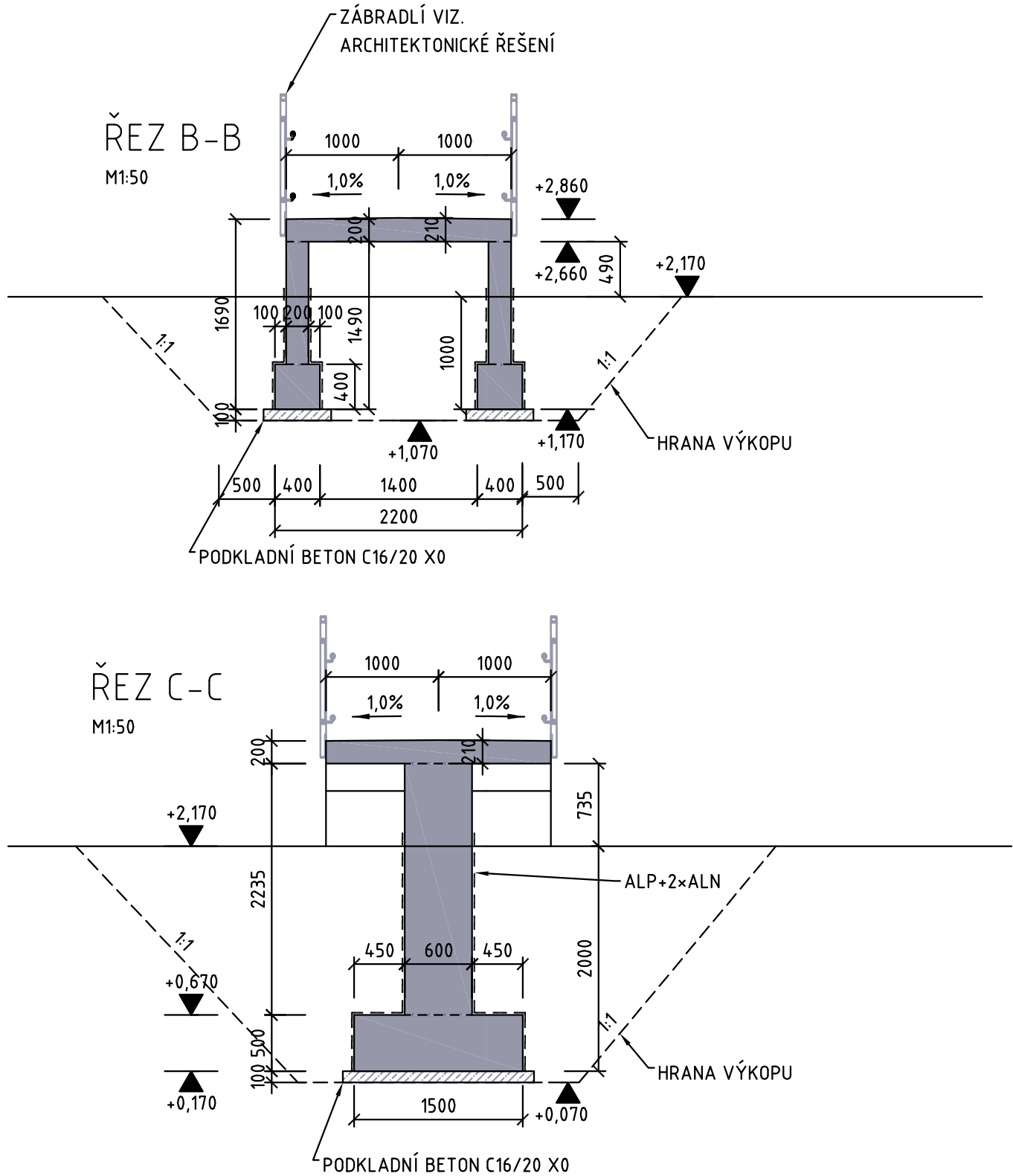
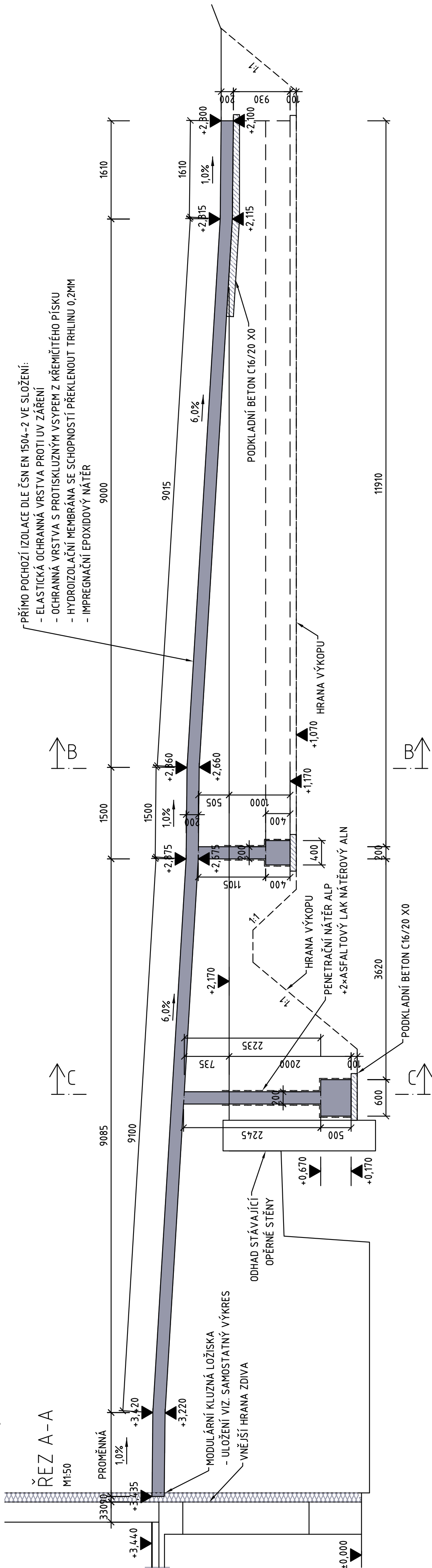
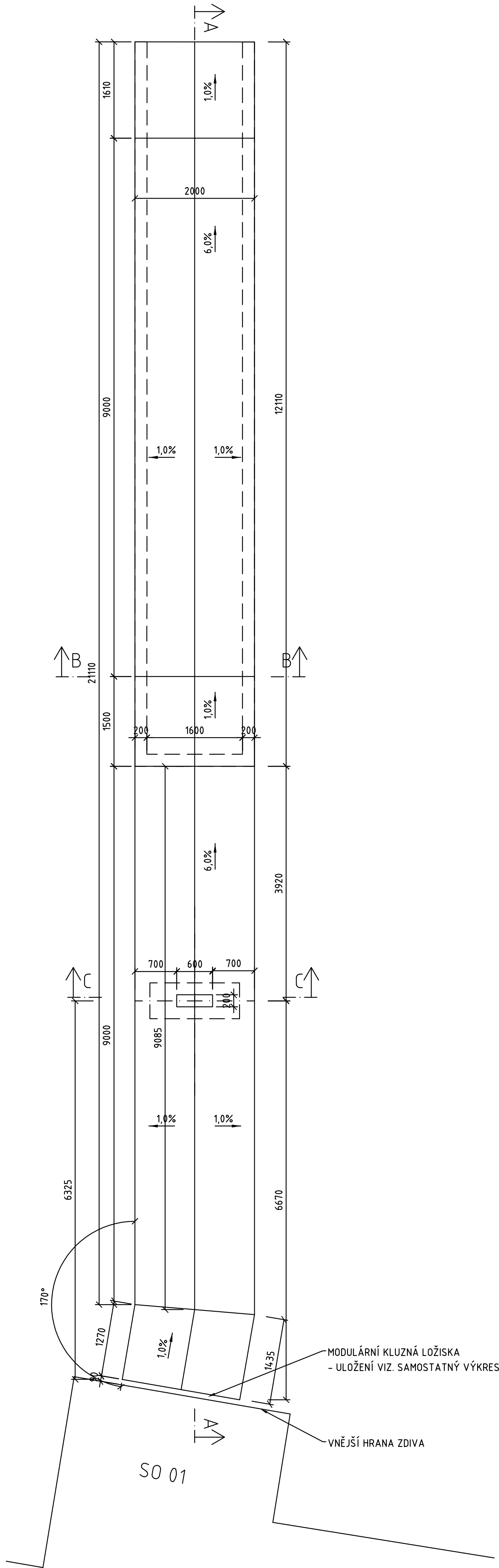
ZÁKLADOVÁ KONSTRUKCE

M1:50



PŮDORYS

M1:50



LEGENDA MATERIÁLŮ:

železobeton

MATERIÁLY:

nosná konstrukce+stěny+pilíř: C 30/37 XC4 XF3
základy: C 25/30 XC2
výztuž - B500B (odpovídá 10 505(R) nebo KARI sítě (W))

OBJEKT SO.04

Souřadnicový systém S-JTSK, Výškový systém Bpv

Objednatel:			
DĚTSKÉ CENTRUM STRANČICE Hrdinů 175, 251 63 Strančice Zastoupené: MUDr. Pavlem Biskupem IČO: 43750672			

NOVÁK & PARTNER INŽENÝRSKÁ PROJEKTOVÁ KANCELÁŘ 120 00 Praha 2, Perucká 5 tel: 221 592 050 fax: 221 592 070 info@novak-partner.cz	Vypracoval:	Martin Patřman	Investor:	DCS
	Zodpovědný projektant:	Ing. Pavel Kašánek	Zak. číslo:	14-NO-00-017
	Hlavní inženýr projektu:	Ing. Tomáš Jeníček	Datum:	05/2017
	Akce:	CENTRUM CHOČERADY Rekonstrukce a přístavba objektu dětské léčebny na pozemcích: s.p. 175 a 237 v k.u. Chočeradý	Stupeň:	DPS
	Objekt:	SO.04	Měřítko:	1:50
	Část:	D.1.2. STAVEBNĚ KONSTRUKČNÍ ŘEŠENÍ	C.přílohy:	Paré :
Příloha:		VÝKRES TVARU LÁVKY		
		D.1.2.		
		02		